

2. Wie ist es Ihnen während der Schließungsperiode ergangen? *

Anzahl Teilnehmer: 350

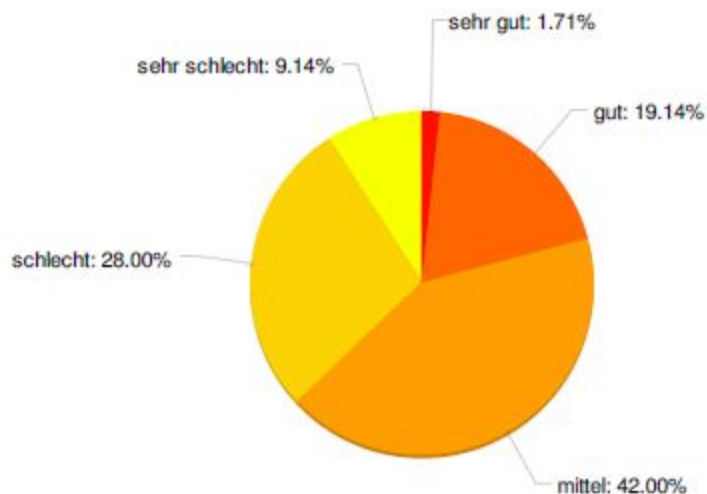
6 (1.7%): **sehr gut**

67 (19.1%): **gut**

147 (42.0%): **mittel**

98 (28.0%): **schlecht**

32 (9.1%): **sehr schlecht**



3. Wie geht es Ihnen seit der Wiedereröffnung? *

Anzahl Teilnehmer: 347

47 (13.5%): **sehr gut**

152 (43.8%): **gut**

132 (38.0%): **mittel**

14 (4.0%): **schlecht**

2 (0.6%): **sehr schlecht**

